

manometri a molla tubolare

DN 150



PED 2014/68/EU

Realizzati per fluidi liquidi o gassosi che non aggrediscono le leghe di rame, che non presentano una viscosità elevata e che non cristallizzano.

1.01.1 - Modello Standard

Normativa di riferimento: EN837-1.

Codice di sicurezza: S1 secondo EN 837-2.

Campi scala: da 0...1 a 0...1000 bar; da 0...15 a 0...15000 psi (o altre unità di misura equivalenti).

Classe di precisione: 1,6 secondo EN 837-1.

Temperatura ambiente: -25...+65 °C.

Temperatura del fluido di processo:

-25...+65 °C per campi ≤ 40 bar;

-25...+120 °C per campi ≥ 60 bar.

Deriva termica: max ±0,4 %/10 K del campo scala (a partire da 20°C).

Pressione di esercizio:

75% del VFS per pressioni statiche;

66% del VFS per pressioni pulsanti;

Sovrappressione (max 15 min).

25% del VFS per campi ≤ 100 bar;

15% del VFS per campi oltre 100 bar.

Grado di protezione: IP 44 secondo IEC 529.

Perno di attacco al processo: in lega di rame, con strozzatura interna Ø 0,8 mm.

Molla tubolare: in lega di rame per campi ≤ 40 bar;

in AISI 316L per campo ≥ 60 bar.

Cassa: in acciaio inox.

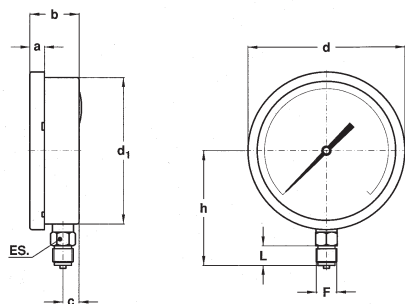
Anello: a baionetta, in acciaio inox.

Trasparente: in vetro temperato.

Movimento: lega di rame.

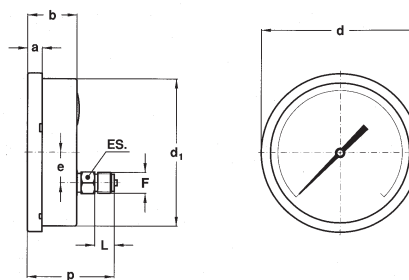
Quadrante: in alluminio a fondo bianco, con graduazioni e numerazione in nero.

Indice: non azzerabile, in alluminio, di colore nero.



A - RADIALE

per montaggio locale diretto.



D - POSTERIORE

per montaggio locale diretto.

| Montaggio | F | a | b | c | d | d ₁ | e | h | p | L | ES | Weight |
|------------|------------------|----|------|------|-----|----------------|----|-----|----|----|----|---------|
| Radiale | 41M - G 1/2 A | 15 | 50,5 | 16,5 | 161 | 149,6 | | 117 | | 20 | 22 | 1,11 kg |
| | 43M - 1/2-14 NPT | | | | | | | | | | | |
| Posteriore | 41M - G 1/2 A | 15 | 50,5 | | 161 | 149,6 | 31 | | 89 | 20 | 22 | 1,0 kg |
| | 43M - 1/2-14 NPT | | | | | | | | | | | |

dimensioni : mm

VARIABILI

| |
|---|
| B - Staffa ad "U" per strumenti con perno posteriore |
| C - Flangia a 3 fori per strumenti con perno radiale |
| E - Flangia a 3 fori per strumenti con perno posteriore |
| K10 - Classe di precisione 1,0% |
| L21 - Indice di massima IP 44 su trasparente in plastica (1) |
| T32 - Trasparente in vetro doppio stratificato |

(1) La precisione è garantita nella zona non perturbata.

SEQUENZA DI ORDINAZIONE

Sezione / Modello/Custodia /Montaggio/ Diametro / Campo scala / Attacco al Processo / Variabili
1 01 1 A G 41M B, C, E
D 43M K10...T32